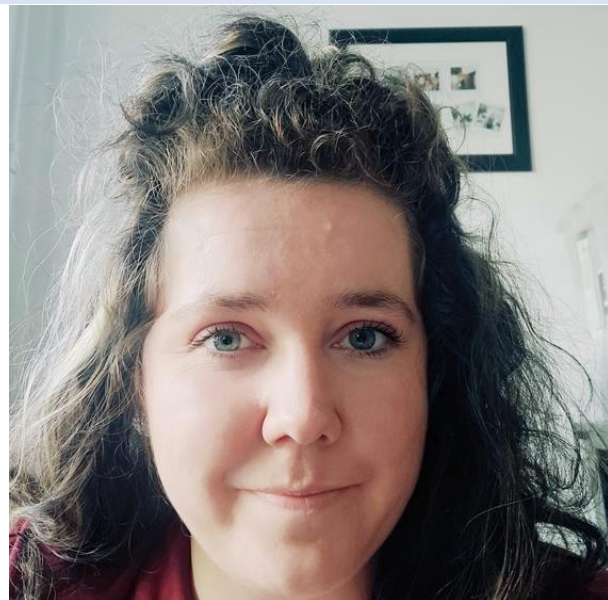


PROFIL MENTORA/COACHA

Wiktoria Król-Cieciorowska

Prezesa Zarządu
Fundacja Promocji Turystyki Kongresowej Convention Bureau -
Wrocław



**Opis dotychczasowego
doświadczenia zawodowego,
aktualne stanowisko i nazwa
firmy**

- Staż pracy: 4,5 roku w samym Convrntion Bureau - Wrocław
- Praca w biurze podróży, jako wychowawca kolonijny, animator czasu wolnego, a także pilot wycieczek i przewodnik miejski po Wrocławiu. Ponadto doświadczenie w pracy w organizacji turystycznej, izbie turystyki, a także informacji turystycznej. Finalnie podłoże strice turystyczne doprowadziło mnie do turystyki biznesowej, którą zajmuje się obecnie w Convention Bureau - Wrocław, a przewodnikiem miejskim jestem hobbystycznie :)
- Adres na profilu LinkedIn:
<https://www.linkedin.com/in/wiktoria-kr%C3%B3l-cieciorowska/>

Zainteresowania

Podróżowanie, czytanie kryminałów, organizacja czasu wolnego sobie, rodzinie i znajomym :)

**Język obcy – możliwość
prowadzenia sesji w programie**

TAK

Jeśli tak to jaki: Angielski

**Preferowani studenci /
absolwenci następujących
kierunków studiów:**

- Turystyka i rekreacja;
- Filologia angielska;
- Management (studia w języku angielskim)

PREFEROWANA FORMA WSPÓŁPRACY:

Mentoring i coaching dla studentów i absolwentów 2023/2024 (edycja XIII)

Mentoring ogólny	Grupa docelowa	studenci pracujący z wyższych lat, absolwenci pracujący,	TAK
	Cel:	weryfikacja własnych celów zawodowych w oparciu o zdobyte doświadczenie, pomoc w rozwoju kluczowych kompetencji, uzyskanie wiedzy specjalistycznej	
	Kluczowe obszary do pracy mentoringowej:	- Przedstawienie ścieżki kariery, z uwzględnieniem specyfiki branży oraz niezbędnych kompetencji, w tym tych miękkich, które są niezbędne w pracy z innymi ludźmi. - Wiedza specjalistyczna - praktyczna z zakresu turystyki i promocji międzynarodowej.	
Mentoring naukowy	Grupa docelowa	wyłącznie studenci Uniwersytetu WSB Merito we Wrocławiu (Wcześniej Wyższej Szkoły Bankowej we Wrocławiu),	NIE
	Cel:	pomoc w efektywnym uczeniu się oraz rozwoju kompetencji niezbędnych do pracy naukowej (np.praca dyplomowa, koła naukowe)	
	Kluczowe obszary do pracy mentoringowej:		
Coaching	Grupa docelowa	studenci/absolwenci poszukujący pracy, bez doświadczeń zawodowych),	TAK
	Cel:	pomoc w doprecyzowaniu własnych preferencji w odniesieniu do przyszłej pracy i weryfikacja aktualnych oczekiwań w odniesieniu do wymagań rynku pracy)	
Coaching kariery	Grupa docelowa	studenci/absolwenci zwłaszcza pracujący w dużych korporacjach lub zastanawiającymi się nad podjęciem takiej posady, borykający się z decyzją czy odejść z dużej korporacji, poszukujący pracy	TAK
	Cel:	pomoc w podjęciu ważnych decyzji zawodowych	

DODATKOWO ZAPOZNAJ SIĘ Z

Sprawdź, którą formę współpracy wybrać:

<https://tiny.pl/cbp8g>

Zasady organizacji programu:

<https://tiny.pl/c2dgk>

Strona XIII edycji programu:

<https://tiny.pl/cbp8m>



Mentoring i coaching dla studentów i absolwentów 2023/2024 (edycja XIII)

ZAPISY:

<https://forms.office.com/e/PwsD6frRVp>